

OBLICZANIE ILOŚCI OKLEIN

Vescom radzi jak to zrobić bezboleśnie :)

ILOŚĆ PASÓW

- podziel długość ściany przez szerokość pasa okleiny
- jeżeli okleina jest układana na zakład, a nie na styk, wówczas przyjmij mniejszą o 5 cm szerokość pasa okleiny np: $125\text{cm} = 130\text{cm} - 5\text{cm}$
- otrzymasz w ten sposób potrzebną ilość pasów
- jeżeli wyszła Ci ilość ułamkowa, należy zaokrąglić ją do liczby całkowitej w górę, aby znać ilość pełnych pasów okleiny

ILOŚĆ PASÓW

zakład 5 cm

zakład 5 cm



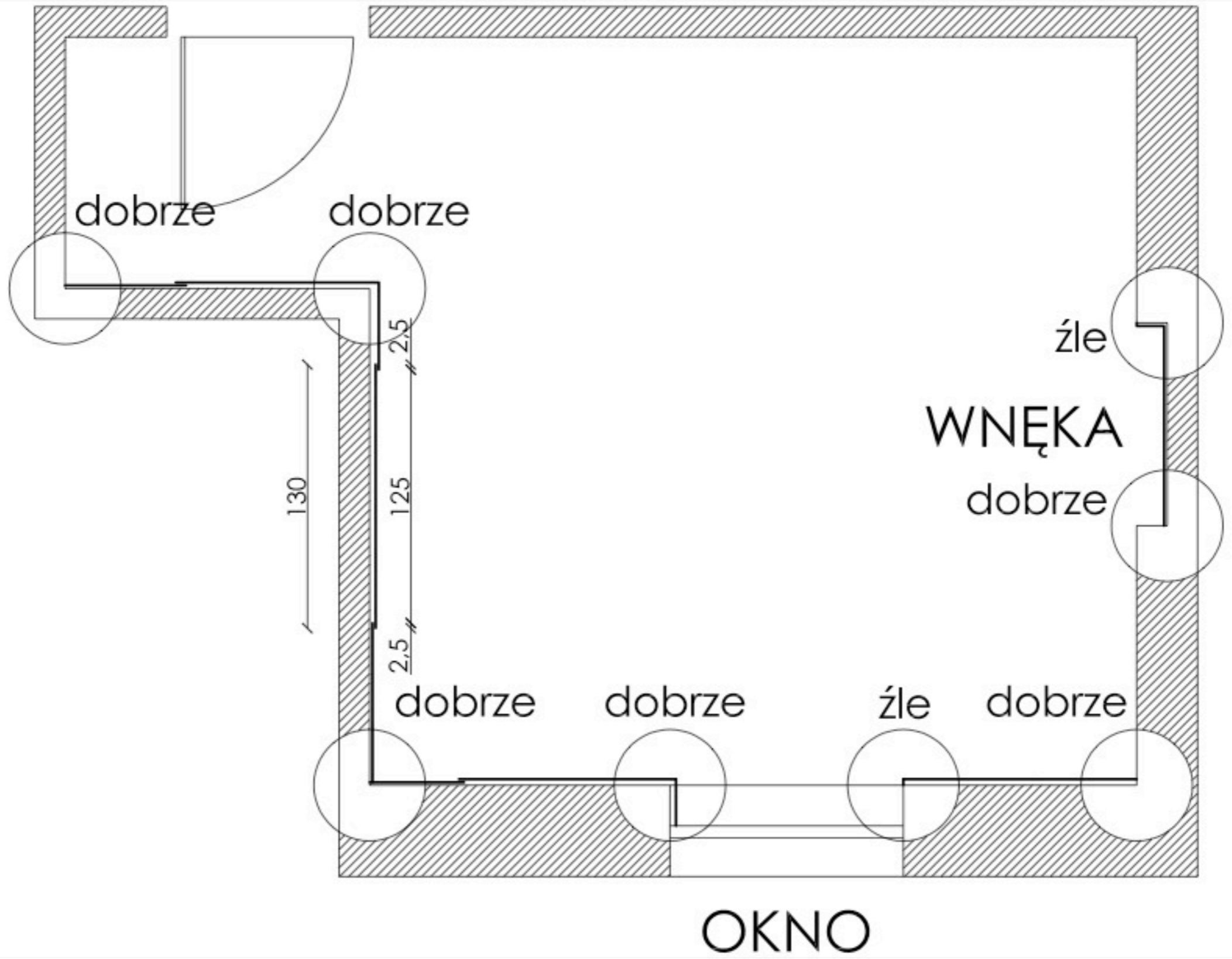
Ściana długości 190 cm

ILOŚĆ METRÓW

- pomnóż otrzymaną ilość pasów okleiny przez wysokość ściany powiększoną o 5 cm
- otrzymasz w ten sposób ilość metrów bieżących okleiny
- jeżeli jest to liczba ułamkowa, to zaokrąglij ją do całkowitej w górę

DODATKOWE PORADY

- dobrą praktyką jest dodanie 8% zapasu na nieprzewidziane sytuacje w wykonawstwie
- szczególną uwagę należy zwrócić na wykończenie narożników
- patrz rysunki na następnych slajdach



dobrze

dobrze

źle

WNEKA

dobrze

dobrze

dobrze

źle

dobrze

OKNO

130

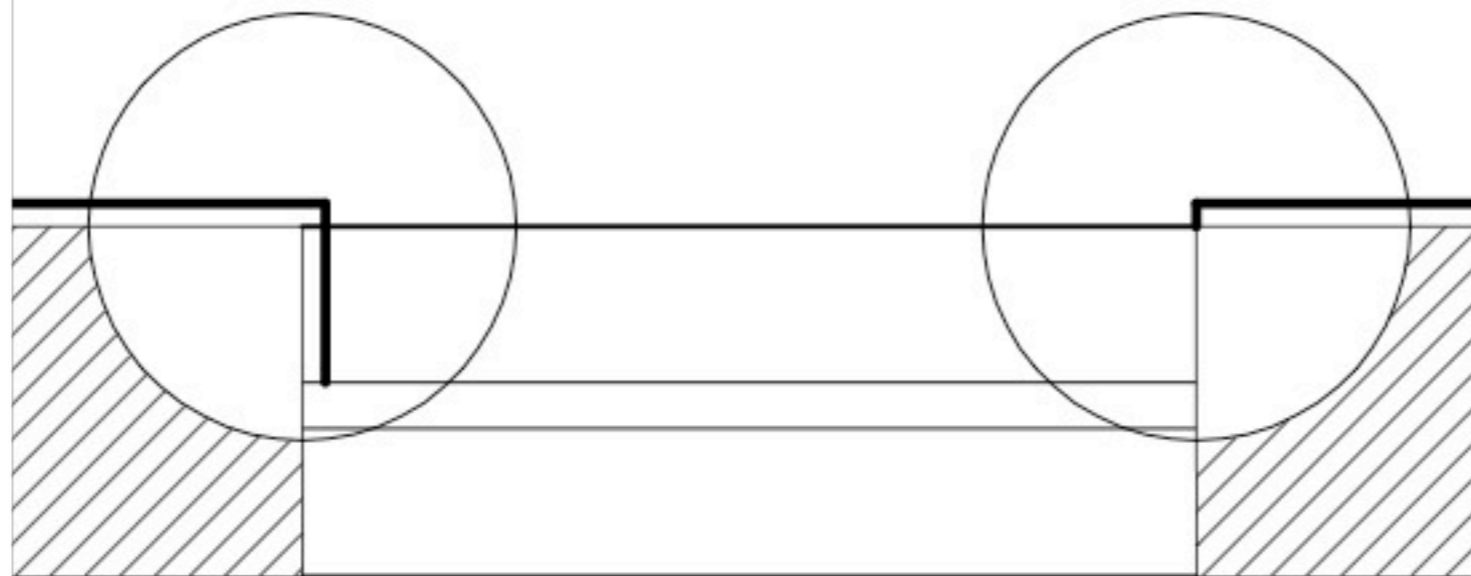
125

2.5

2.5

dobrze

źle

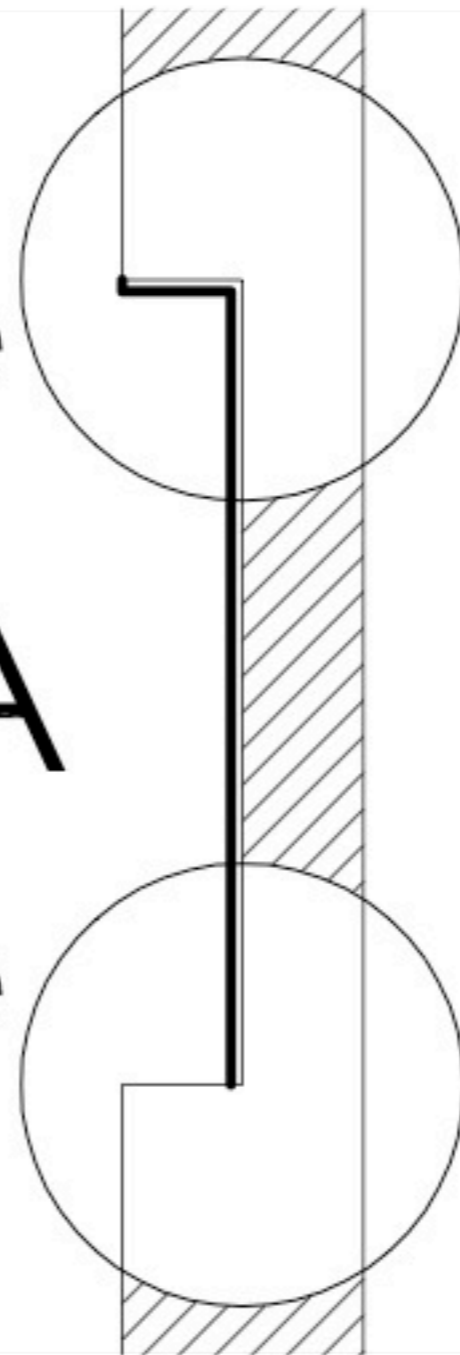


OKNO

źle

WNEKA

dobrze



www.okleinyvescom.pl